

R-325



Válvula de combinación de baja presión de 3 vías

Características:

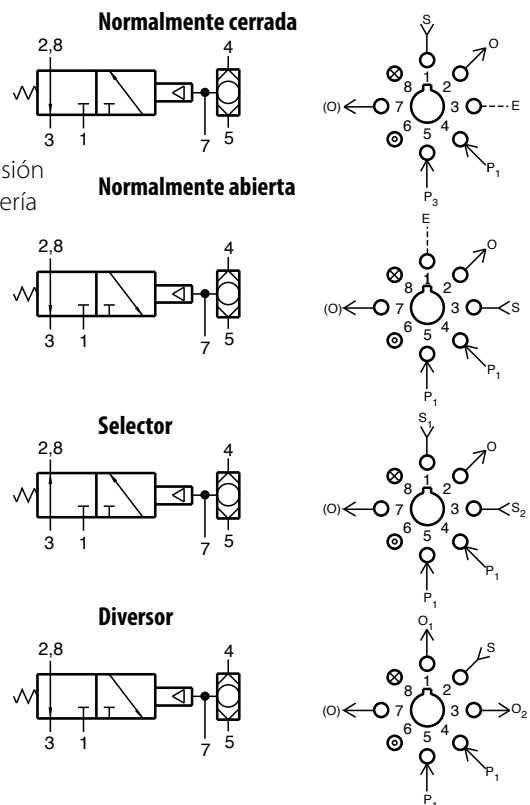
- Piloto activa la válvula con una señal de baja presión
- Puertos múltiples aceleran la colocación de tubería
- Construcción con microbrecha - acción instantánea y sin pérdidas
- Diseño equilibrado permite control de velocidad en escapes

Desempeño:

- Flujo:** 9 scfm a 100 psig
- Presión piloto mínima:** 15 psig
- Temperatura:** 32 a 180 °F
- Presión de trabajo:** 0 a 150 psig

Descripción:

R-325 es una válvula de 3 vías, con retorno por resorte, con todas las vías y escapes roscados, con un piloto de baja presión y una válvula de doble efecto interconectada para proporcionar dos entradas al piloto de presión baja. Puede usarse normalmente abierta, normalmente cerrada, como divisor de 2 posiciones o como selector de 2 posiciones. La R-325 se puede usar en lugar de una válvula R-321 cuando se desea una presión piloto más baja. Se proporciona salida auxiliar a través del puerto 7, que se debe tapar si no se usa.



R-331 R-333



Válvula de retraso de 3 vías

Características:

- Puertos múltiples aceleran la colocación de tubería
- Construcción con microbrecha - acción instantánea y sin pérdidas
- Ajuste de aguja con ranura de destornillador impide alteraciones (R-333)
- Perilla estriada para ajustes rápidos y precisos - no se necesitan herramientas (R-331) intervalo 0-5 segundos

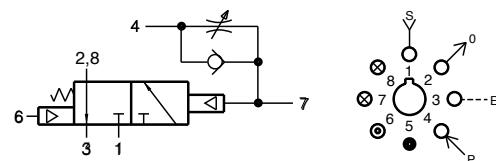
Desempeño:

- Flujo:** 9 scfm a 100 psig
- Presión piloto mínima:** 40 psig
- Temperatura:** 32 a 180 °F
- Presión de trabajo:** 0 a 150 psig

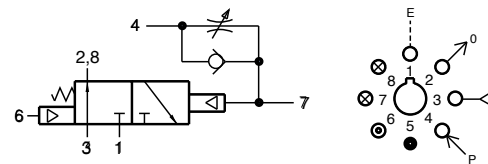
Descripción:

R-331 y R-333 son combinaciones de dos elementos que consisten en una válvula con todas las vías y escapes roscados, retorno con resorte y 3 vías, y un control de flujo ajustable para proporcionar una función de retraso de "entrada". La señal de entrada en el puerto 4 se retrasará a través del control de flujo ajustable y

Entrada retrasada normalmente cerrada



Entrada retrasada normalmente abierta



retrasará la activación de la válvula. La válvula de 3 vías con todas las vías y escapes roscados se puede usar normalmente abierta, normalmente cerrada, como selector o como divisor. El puerto 7 es auxiliar para agregar volumen para períodos de retraso más largos. Si no se usa, el puerto 7 se debe tapar.